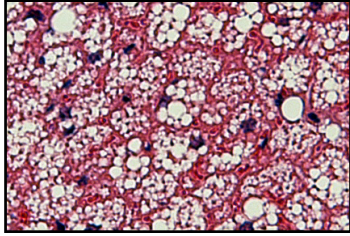
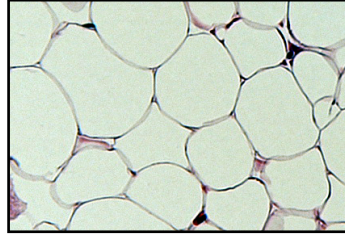


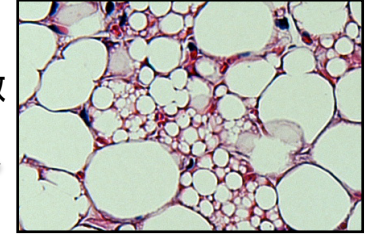
褐色脂肪組織



白色脂肪組織



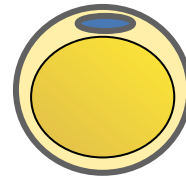
慢性的な
交感神経性刺激



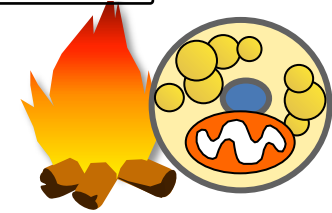
白色脂肪組織の褐色化



褐色脂肪細胞
エネルギーを消費



白色脂肪細胞
エネルギーを蓄積



ベージュ脂肪細胞
エネルギーを消費

図3 二種類の脂肪組織と白色脂肪組織の褐色化