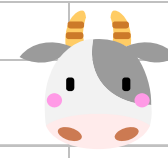


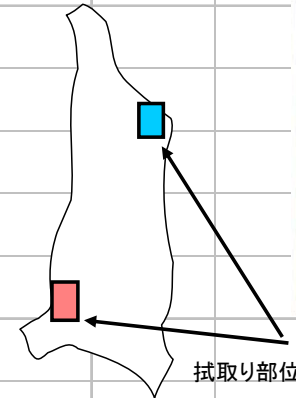


# 牛枝肉拭き取り検査 (速報)

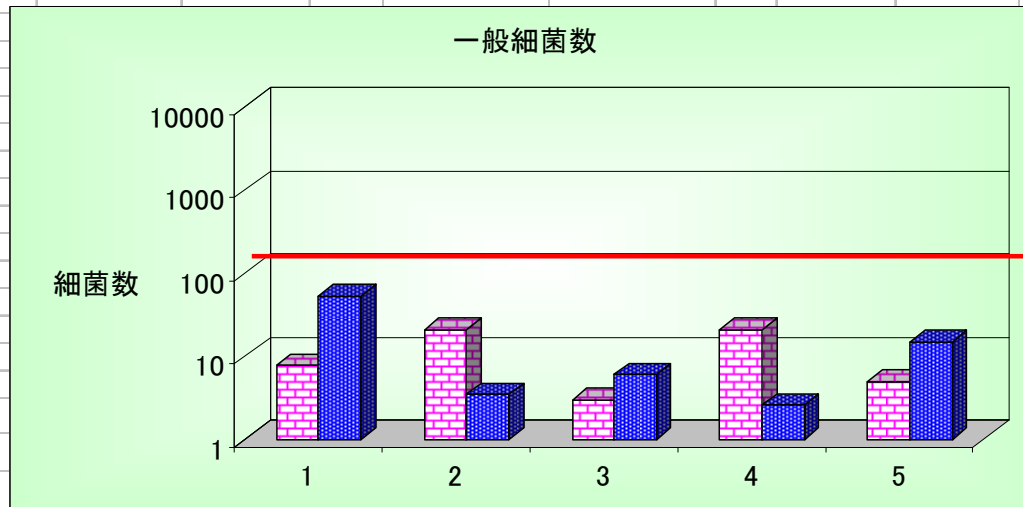


と畜日 平成23年5月9日 (月)

と畜番号	No.	一般細菌数 (個/cm <sup>2</sup> )	
		胸	尻
781	1	7.9	53
783	2	21	3.5
794	3	3	6
825	4	21	2.6
832	5	5	15



\* 大腸菌群数は胸・尻ともに全頭1.5未満でした。



※目標値について  
 ・毎月1回5頭の枝肉の拭取検査を行い、年間12回、計60頭の枝肉を検査

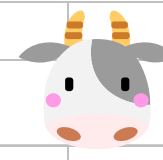
・各月の5頭のうち1頭でも胸又は尻で100個以上となれば、月の目標達成率は4/5=80% (毎月の目標)

・H22年度集計では、57/60=95%の達成率

三重県松阪食肉流通センター：枝肉拭取検査成績  
 検査機関：三重県松阪食肉衛生検査所

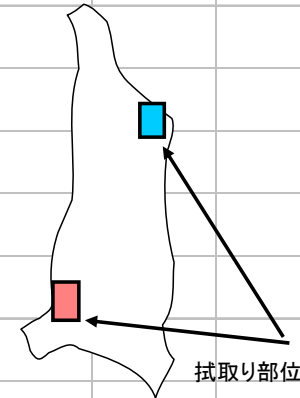


# 牛枝肉拭き取り検査 (速報)

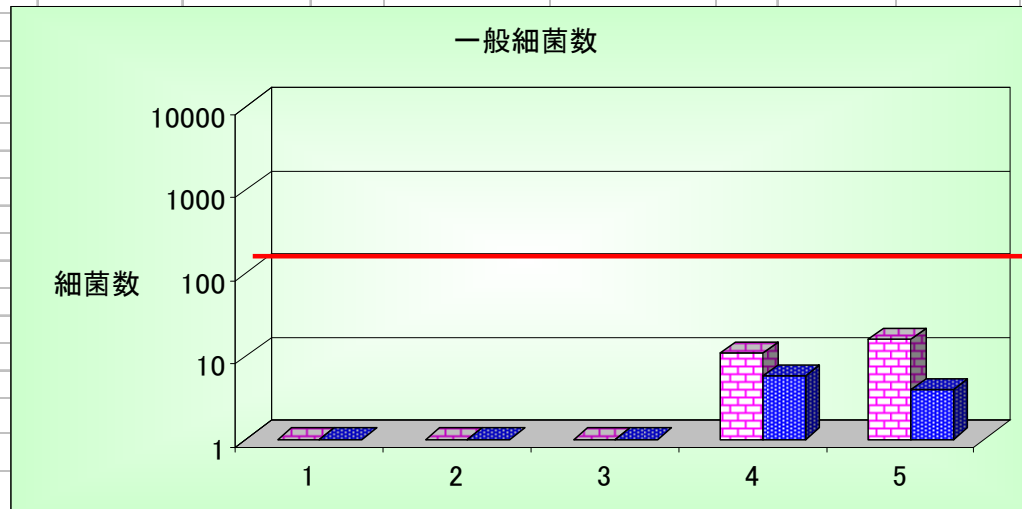


と畜日 平成23年6月6日 (月)

と畜番号	No.	一般細菌数 (個/cm <sup>2</sup> )	
		胸	尻
781	1	2.5未満	2.5未満
783	2	2.5未満	2.5未満
794	3	2.5未満	2.5未満
825	4	11	5.8
832	5	16	3.9



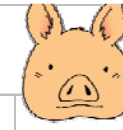
\* 大腸菌群数は胸・尻ともに全頭1.5未満でした。



三重県松阪食肉流通センター：枝肉拭取検査成績  
 検査機関：三重県松阪食肉衛生検査所



# 豚枝肉拭き取り検査結果 (速報)

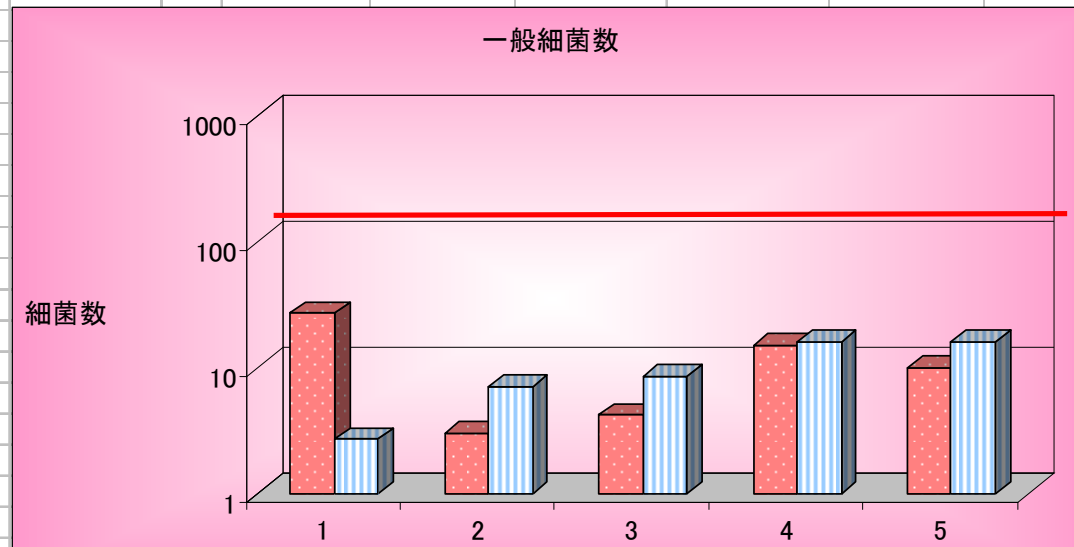


と畜日 平成23年5月9日

公社番号	No.	一般細菌数(個/cm <sup>2</sup> )		大腸菌群数(個/cm <sup>2</sup> )	
		胸	尻	胸	尻
270	1	27	2.7	1.5未満	1.5未満
271	2	3	7.1	1.5未満	1.5未満
272	3	4.2	8.6	1.5未満	1.5未満
273	4	15	16	1.5未満	1.5未満
274	5	10	16	1.5未満	1.5未満



拭き取り部位



三重県松阪食肉流通センター：枝肉拭取検査成績  
 検査機関：三重県松阪食肉衛生検査所