

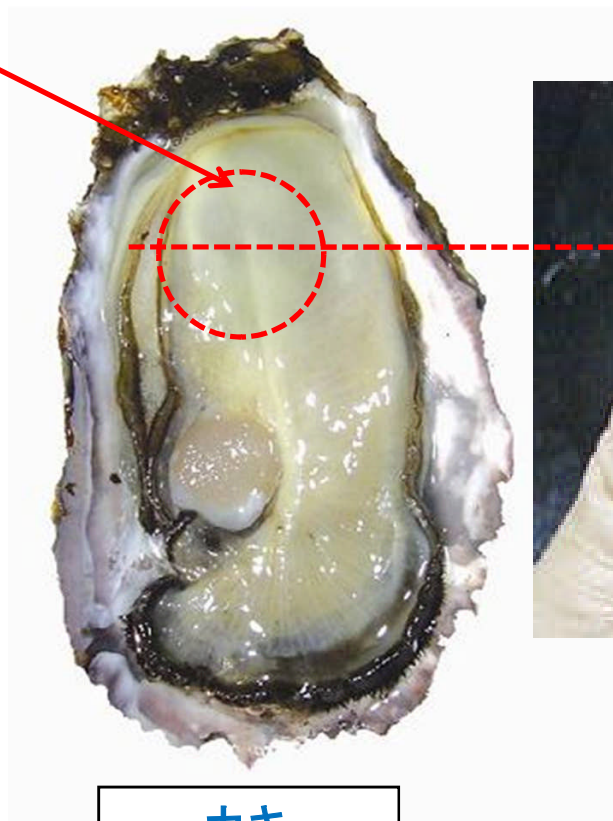
二枚貝の消化器官 中腸腺(消化盲嚢)

中腸腺

中腸腺は、ホタテガイでは、黒い部分で通称「うろ」と呼ばれる。しかし冬季のカキでは、見えない場合が多い。点線の部分をカットした時に見える褐色の部分の中腸腺である。



ホタテガイ

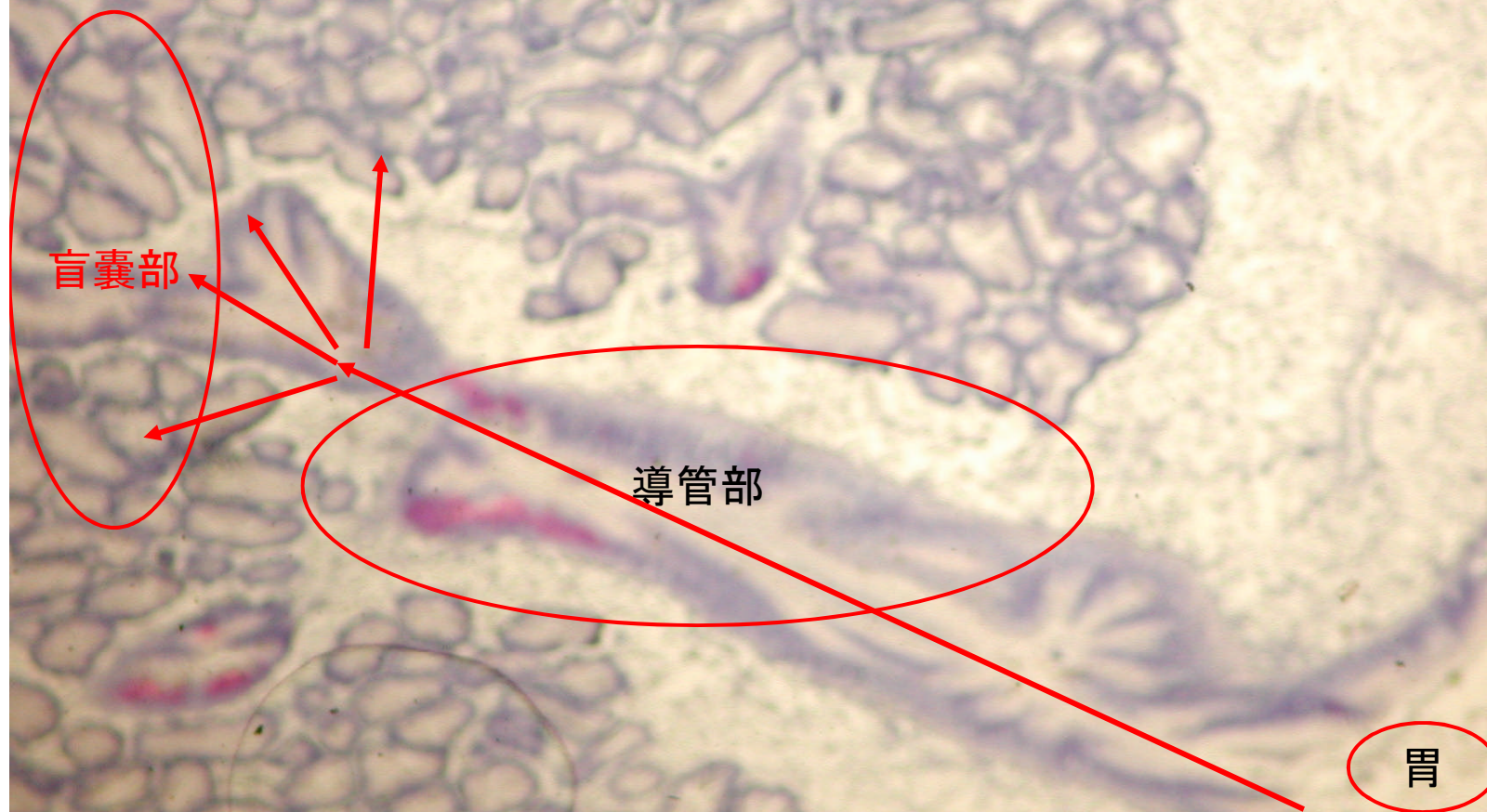


カキ



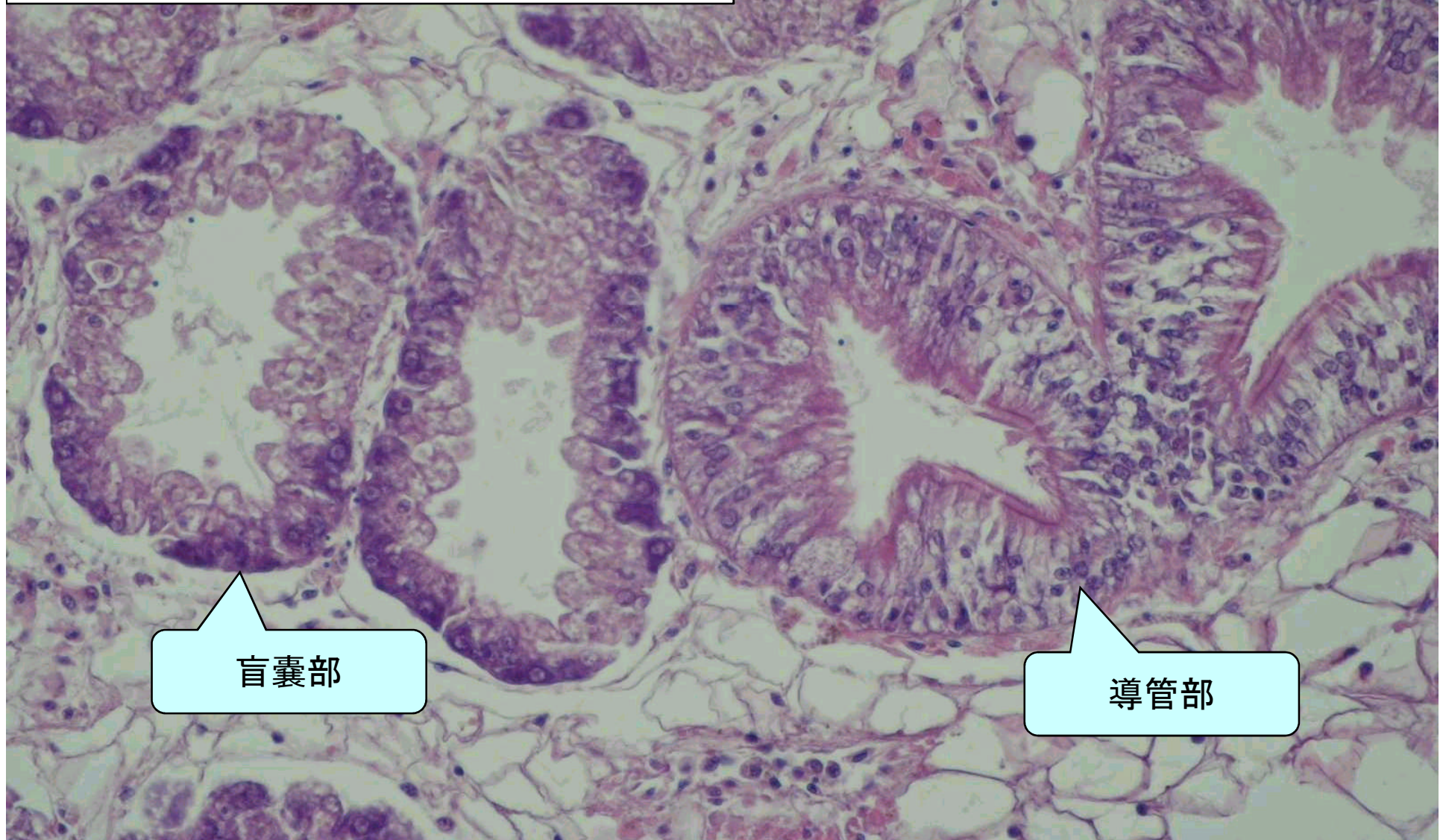
カキ横断面

中腸腺(消化盲囊) 組織(弱拡大)



胃に入った餌は、導管部から盲嚢部へ運ばれ
盲嚢部の細胞に取り込まれ消化される。

中腸腺(消化盲囊)
組織(強拡大)



盲囊部

導管部